

質問

ボルタレン<sup>®</sup>サポが一度溶けてしまうと  
どうなるんですか？

回答

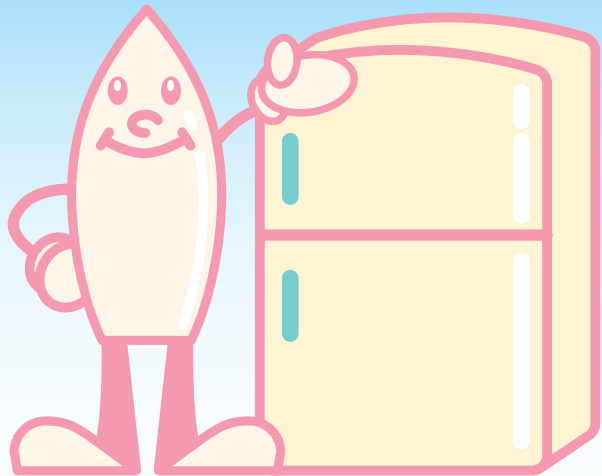
一度溶けて固まったものは、変形したり  
有効成分がかたよることがあります。  
少しの変形は大丈夫ですが、  
割れたものは使わないでください。  
また、変形したものは分割して  
使わないでください。



※医師、薬剤師の指示に従い正しくお使いください。

病医院名

# ボルタレン<sup>®</sup>サポの 取り扱いにあたって



このお薬は冷所保存です。  
冷蔵庫などの涼しい場所で  
保存してください。

ノバルティス ファーマ株式会社  
<http://www.voltaren.jp/kusuri.html>

質問

ボルタレン®サポはなぜ  
冷所保存なんですか？

回答

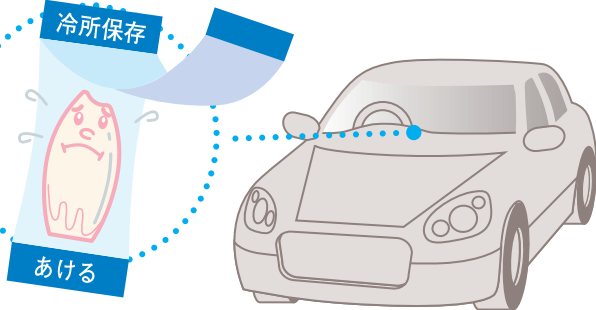
ボルタレン®サポは、体温で溶けて  
直腸粘膜から吸収され効果を  
発揮するように製剤設計されています。  
ですから、冷所保存となっております。



直腸内・イメージ図

注意

高温になる場所  
(夏場の停車中の車内など)には、  
放置しないでください。



質問

ボルタレン®サポを肛門に  
挿入しにくい時があるのですが。  
どうすれば、簡単に  
挿入できますか？

回答

挿入が困難な場合は、  
坐薬の先を指であたためると  
入りやすくなります。

